

Herzlich willkommen zum INFOTAG am BK Witten!

Am Infotag kannst du dir unsere verschiedenen Bildungsgänge mit ihren unterschiedlichen Abschlussmöglichkeiten vor Ort ansehen.

Dieser Flyer bietet dir eine Übersicht, wo du unsere Bildungsangebote aus den Schwerpunkten „Wirtschaft und Verwaltung“, „Technik“ sowie „Gesundheit und Soziales“ findest. Die Kolleg*innen am Empfang und unsere Scouts helfen dir, dich bei uns zu orientieren.

Die einzelnen Bildungsgänge beraten dich gerne vor Ort, geben dir aber auch Informationen mit, damit du dir zu Hause noch einmal alles genau anschauen kannst.

Wenn du dich heute schon anmelden möchtest, kannst du das auch machen. Die PCs und unterstützende Kolleg*innen stehen dafür bereit (C112 und C 114).

Wir freuen uns darauf, dich kennenzulernen!

wir sind bunt.

Feedback? Ja gerne!

Infotag 2019, Besucherbefragung



<https://app.edkimo.com/survey/infotag-2019/ulajle>



Husemannstr. 51
58452 Witten

Telefon: 02302 920-0
Fax: 02302 920-200
Internet: www.bkwitten.de
E-Mail: info@bkwitten.de

Öffnungszeiten des Schulbüros:
Mo. - Do. 07:15 - 15:00 Uhr
Fr. 07:15 - 13:00 Uhr
In den Ferien:
Mo. - Fr. 10:00 - 12:00 Uhr

INFOTAG

Samstag, 09.02.19

von 9:00 - 13:00 Uhr

Übersicht der Bildungsangebote - Hier musst du dich umschauen, ...

D-Gebäude:

Schwerpunkt „Wirtschaft und Verwaltung“

- Berufsfachschule 1 u. 2 für Wirtschaft und Verwaltung
 - ⇒ wenn dein Ziel der *Hauptschulabschluss* (Kl. 10) oder die *Fachoberschulreife* (FOR) ist.
- Höhere Berufsfachschule Wirtschaft und Verwaltung
 - ⇒ wenn dein Ziel das *Fachabitur* ist.
- Fachoberschule Wirtschaft und Verwaltung
 - ⇒ wenn dein Ziel das *Fachabitur* ist.
- Berufliches Gymnasium Betriebswirtschaftslehre mit Rechnungswesen/ Kaufmännischer Assistent
 - ⇒ wenn dein Ziel das *Abitur* ist.

B-Gebäude:

Schwerpunkt „Gesundheit und Soziales“

- Berufsfachschule 1 u. 2 Sozial- und Gesundheitswesen
 - ⇒ wenn dein Ziel der *Hauptschulabschluss* (Kl. 10) oder die *Fachoberschulreife* (FOR) ist.
- Berufliches Gymnasium Gesundheit und Soziales
 - ⇒ wenn dein Ziel das *Abitur* ist.
- Höhere Berufsfachschule Sozial- und Gesundheitswesen
 - ⇒ wenn dein Ziel das *Fachabitur* ist.
- Fachoberschule Gesundheit und Soziales
 - ⇒ wenn dein Ziel das *Fachabitur* ist.
- Berufsfachschule Kinderpflege
 - ⇒ wenn du *staatl. geprüfte*r Kinderpfleger*in* werden möchtest.
- Fachschule für Sozialpädagogik
 - ⇒ wenn du *staatl. anerkannte*r Erzieher*in* werden möchtest.

Beratung für schulpflichtige Jugendliche ohne Ausbildungsplatz/ Schulabschluss
 Beratung für Menschen mit Handicap
 Beratung durch die Schulsozialarbeiter*innen

Sporthalle
 Projektunterricht der Kinderpflege

Ein barrierefreier Zugang ist über den hinteren Schulhof möglich. (siehe gestrichelte Linie)

Sporthalle

E-Gebäude:

Schwerpunkt „Technik“

- Berufsfachschule 1 u. 2 Metalltechnik
 - ⇒ wenn dein Ziel der *Hauptschulabschluss* (Kl. 10) oder die *Fachoberschulreife* (FOR) ist.
- Berufsfachschule 1 u. 2 Fahrzeugtechnik
 - ⇒ wenn dein Ziel der *Hauptschulabschluss* (Kl. 10) oder die *Fachoberschulreife* (FOR) ist.

Infostand Berufsschule

C-Gebäude:

Anmeldung (Schüler-Online)

- Fachschule für Wirtschaft
 - ⇒ wenn du *staatl. geprüfte*r Betriebswirt*in* werden möchtest.
- Höhere Berufsfachschule Technik
 - ⇒ wenn dein Ziel das *Fachabitur* ist.
- Unterrichtsschau Informatik mit IT-Azubis

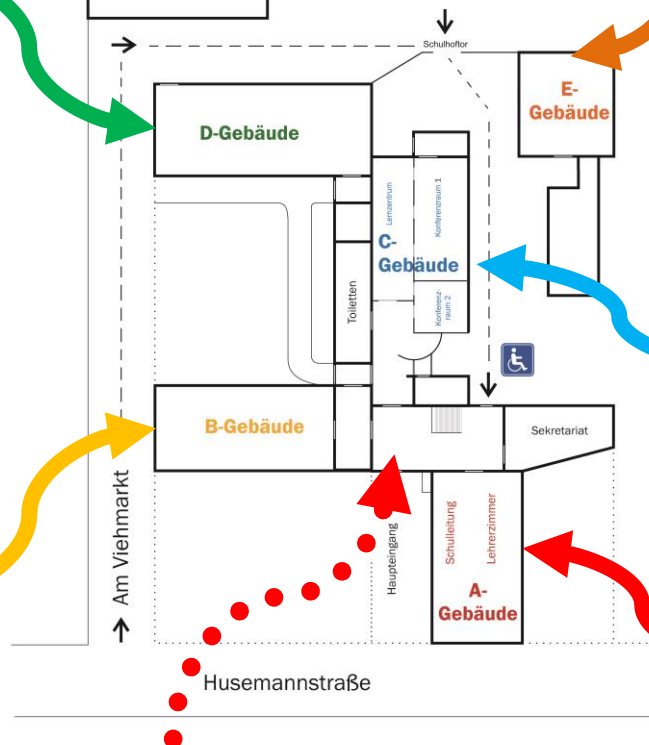
Snacks im Schulcafé

A-Gebäude

Schwerpunkt „Technik“

- Berufsfachschule 1 u. 2 Elektrotechnik
 - ⇒ wenn dein Ziel der *Hauptschulabschluss* (Kl. 10) oder die *Fachoberschulreife* (FOR) ist.
- Höhere Berufsfachschule Technik
 - ⇒ wenn dein Ziel das *Fachabitur* ist.

Beratung neu zugewanderter Jugendliche und Seiteneinsteiger aus der Sek I sowie Anmeldung (Schüler-Online)



Empfang und Informationsstand

Scouts (Schüler*innen), die durch die Gebäude begleiten

Besuchenumfrage