

*Herzlich willkommen zum INFOTAG
am BK Witten!*

Am Infotag kannst du dir unsere verschiedenen Bildungsgänge mit ihren unterschiedlichen Abschlussmöglichkeiten vor Ort ansehen.

Dieser Flyer bietet dir eine Übersicht, wo du unsere Bildungsangebote aus den Schwerpunkten „Wirtschaft und Verwaltung“, „Technik“ sowie „Gesundheit und Soziales“ findest. Die Kolleg:innen am Empfang und unsere Scouts helfen dir, dich bei uns zu orientieren.

Die Schüler:innen, Auszubildenden und Kolleg:innen aus den Bildungsgängen beraten dich gerne vor Ort, geben dir aber auch Informationen mit, damit du dir zu Hause noch einmal alles genau anschauen kannst.

Wenn du dich heute schon anmelden möchtest, kannst du das im Raum B111 machen. Unsere Kolleg:innen stehen dafür bereit.

Wir freuen uns darauf, dich kennenzulernen!

wir sind bunt.

*Du kannst dir auch eine betriebliche
Ausbildung vorstellen?*

*Dann komm zu den „Unternehm-EN
am BK Witten“!*

In unserem neuen E-Gebäude kannst du nicht nur Einblicke in unsere moderne Metall- und Kfz-Werkstatt bekommen, sondern dich auch bei Ausbildungsbetrieben aus dem EN-Kreis vorstellen.

Vielleicht findest du heute einen spannenden Ausbildungsplatz. Wir wünschen dir viel Spaß beim Entdecken!



Husemannstr. 51
58452 Witten

Telefon: 02302 920-0
Fax: 02302 920-200
Internet: www.bkwitten.net
E-Mail: info@bkwitten.net

Öffnungszeiten des Schulbüros:
Mo. - Do. 07:15 - 15:00 Uhr
Fr. 07:15 - 13:00 Uhr
In den Ferien:
Mo. - Fr. 10:00 - 12:00 Uhr



INFOTAG

Freitag, 07.02.25

13:00 - 17:00 h

Übersicht der Bildungsangebote - Hier musst du dich umschauen, ...

D-Gebäude:

Schwerpunkt „Gesundheit und Soziales“

- Berufsfachschule 1 u. 2 Sozial- und Gesundheitswesen
 - ⇨ wenn dein Ziel der *erweiterte erste Schulabschluss (HS 10)* oder der *mittlere Schulabschluss (FOR)* ist. **(DU13)**
- Berufliches Gymnasium Gesundheit und Soziales
 - ⇨ wenn dein Ziel das *Abitur* ist. **(D113)**
- Höhere Berufsfachschule Sozial- und Gesundheitswesen
 - ⇨ wenn dein Ziel das *Fachabitur* ist. **(D011)**
- Fachoberschule Gesundheit und Soziales
 - ⇨ wenn dein Ziel das *Fachabitur* ist. **(D009)**
- Berufsfachschule Kinderpflege
 - ⇨ wenn du *staatl. geprüfte:r Kinderpfleger:in* werden möchtest. **(DU14)**
- Fachschule für Sozialpädagogik (PiA)
 - ⇨ wenn du *staatl. anerkannte:r Erzieher:in* werden möchtest. **(D014)**
- Infoveranstaltung der Bankkaufleute **(D214)**

Schwerpunkt „Wirtschaft und Verwaltung“

- Berufsfachschule 1 u. 2 für Wirtschaft und Verwaltung
 - ⇨ wenn dein Ziel der *erweiterte erste Schulabschluss (HS 10)* oder der *mittlere Schulabschluss (FOR)* ist. **(D216)**
- Höhere Berufsfachschule Wirtschaft und Verwaltung
 - ⇨ wenn dein Ziel das *Fachabitur* ist. **(D212)**
- Fachoberschule Wirtschaft und Verwaltung
 - ⇨ wenn dein Ziel das *Fachabitur* ist. **(D211)**
- Berufliches Gymnasium Betriebswirtschaftslehre mit Rechnungswesen
 - ⇨ wenn dein Ziel das *Abitur* ist. **(D217)**

Hunger?

Schau doch mal in unserer Lehrküche vorbei in **DU10**. Schüler:innen bereiten hier einen Snack zur Stärkung vor.

E-Gebäude:

Schwerpunkt „Technik“

- Berufsfachschule 1 u. 2 Metalltechnik
 - ⇨ wenn dein Ziel der *erweiterte erste Schulabschluss (HS 10)* oder der *mittlere Schulabschluss (FOR)* ist. **(E007)**
- Berufsfachschule 1 u. 2 Fahrzeugtechnik
 - ⇨ wenn dein Ziel der *erweiterte erste Schulabschluss (HS 10)* oder der *mittlere Schulabschluss (FOR)* ist. **(E019)**

„Unternehm-EN am BK Witten“

- ⇨ **Ausbildungsbetriebe** aus dem EN-Kreis stellen sich vor.

B-Gebäude:

Schwerpunkt „Technik“

- Berufsfachschule 1 u. 2 Elektrotechnik
 - ⇨ wenn dein Ziel der *erweiterte erste Schulabschluss (HS 10)* oder der *mittlere Schulabschluss (FOR)* ist. **(B210)**
- Höhere Berufsfachschule Technik
 - ⇨ wenn dein Ziel das *Fachabitur* ist. **(B208)**
- Individuelle Beratung zur Internationalen Förderklasse **(BU10)**

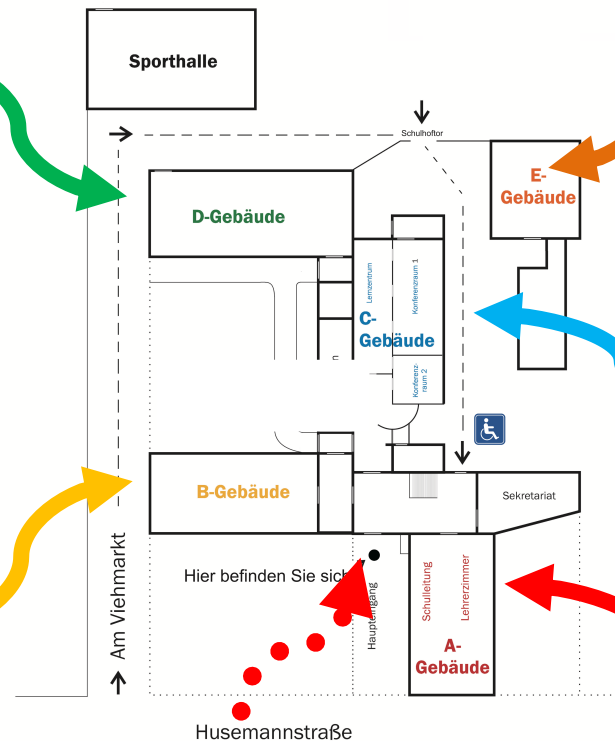
Beratung für schulpflichtige Jugendliche ohne Ausbildungsplatz/ Schulabschluss **(B005)**

Beratung durch die Schulsozialarbeiter:innen **(B006)**

Beratung der Agentur für Arbeit **(B009)**

Beratungsangebote am BK Witten, u.a. Lerncoaching, Sonderpädagogische Unterstützung, Bewerbungswerkstatt **(B012)**

Ein barrierefreier Zugang ist über den hinteren Schulhof möglich. (siehe gestrichelte Linie)



C-Gebäude:

Work in progress - Hier entstehen neue Lernräume und eine neue Cafeteria für unsere zukünftigen Schüler:innen!

A-Gebäude

Abgabe vollständiger Bewerbungsunterlagen im Sekretariat

Empfang und Informationsstand

Scouts (Schüler:innen), die durch die Gebäude begleiten